

【安全用气】厨房用气事故竟然有那么多“导火索”

厨房用气事故“导火索”

厨房爆炸原因

厨房安全事故真实案例

厨房常见事故及其原因

居家生活，健康和安全一直是大家关心的重点。尤其是厨房灶台，由于靠近燃气和火源，很容易变成家庭安全事故的“导火索”。

对于厨房的安全隐患，一定要小心小心再小心。

下面这些东西，千万不要靠近灶台上的燃气灶。赶紧转发给身边的家人和朋友。

01 电池耗尽莫偷懒

严 | 禁 | 使 | 用 | 打 | 火 | 机



当燃气灶内置电池耗尽后，很多人喜欢用打火机点燃燃气灶，然后顺手把打火机放在燃气灶旁，这种操作存在巨大的安全隐患。

首先，用打火机引燃是一件非常危险的事情。因为在多次打火燃气灶没点着时，空气中排放出的燃气会积聚，如果此时直接用打火机这样的明火助燃，容易引燃空气中滞留的燃气，甚至引发爆炸。

02 电子产品莫靠近

谨 | 防 | 电 | 池 | 过 | 热



很多人都有边看视频边学做菜的经历，但是千万不要为了方便，将手机或者是平板放在靠近燃气灶的地方。手机里的锂电池，在过热的情况下会发生爆炸，严重的话还会引发火灾。

03 消毒通风勿点火

关 | 火 | 通 | 风 | 再 | 消 | 毒



当下正是疫情死灰复燃的关键节点，家中日常消毒少不了要使用酒精。酒精是易挥发、燃点低的液体，稍遇到点火星都有可能燃烧起来。其他含酒精的物质，如花露水等，也要远离灶台。

04 粉尘爆炸危害大

用 | 气 | 要 | 通 | 风



面粉是厨房里最常见的食材，看起来没多少危险，一旦燃烧起来，会变得非常可怕。具体现象如下视频中展示。

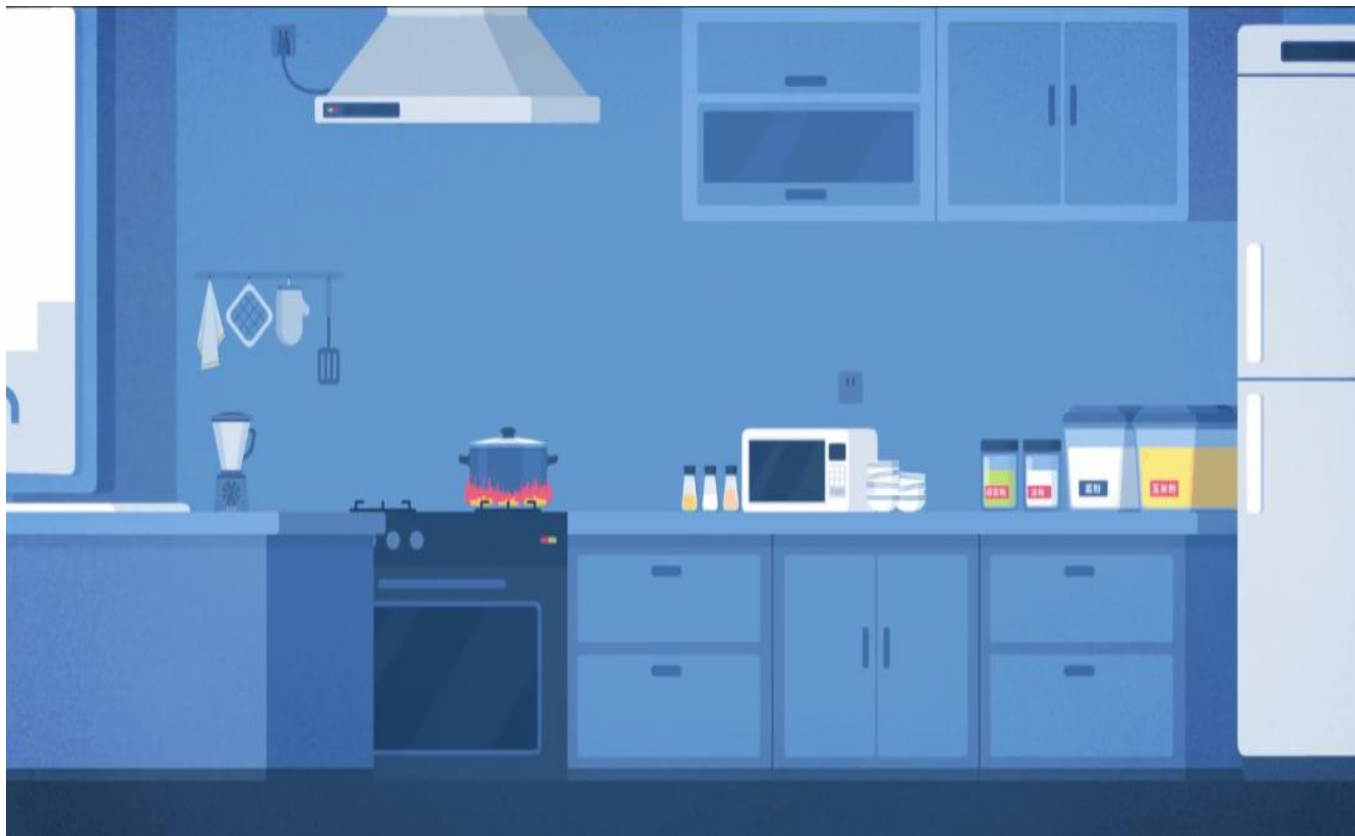
当面粉等细小的粉尘颗粒扩散到空气中，累积到一定浓度时，只要有一个点火源，就可能发生爆燃。



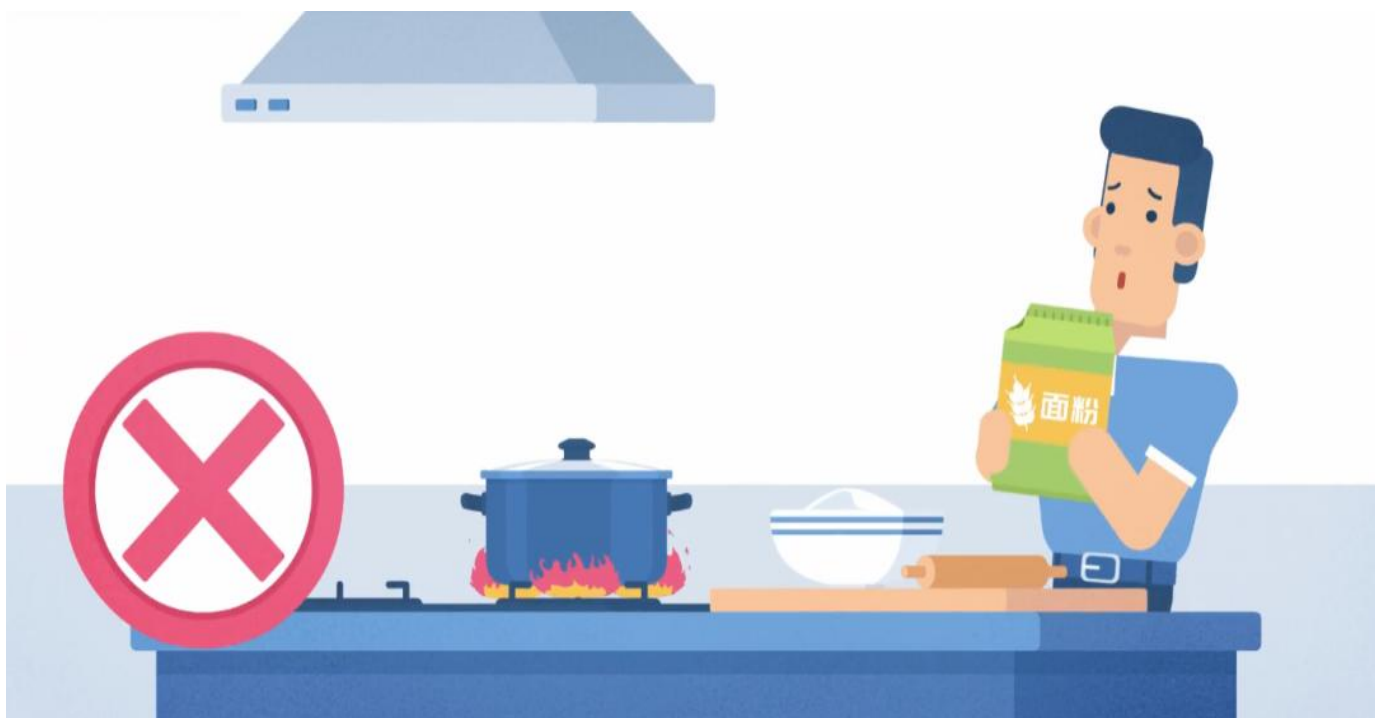
所以大家在舀取和扑打面粉时，一定要远离燃气灶等火源，以免发生意外。

05 日常防火与灭火

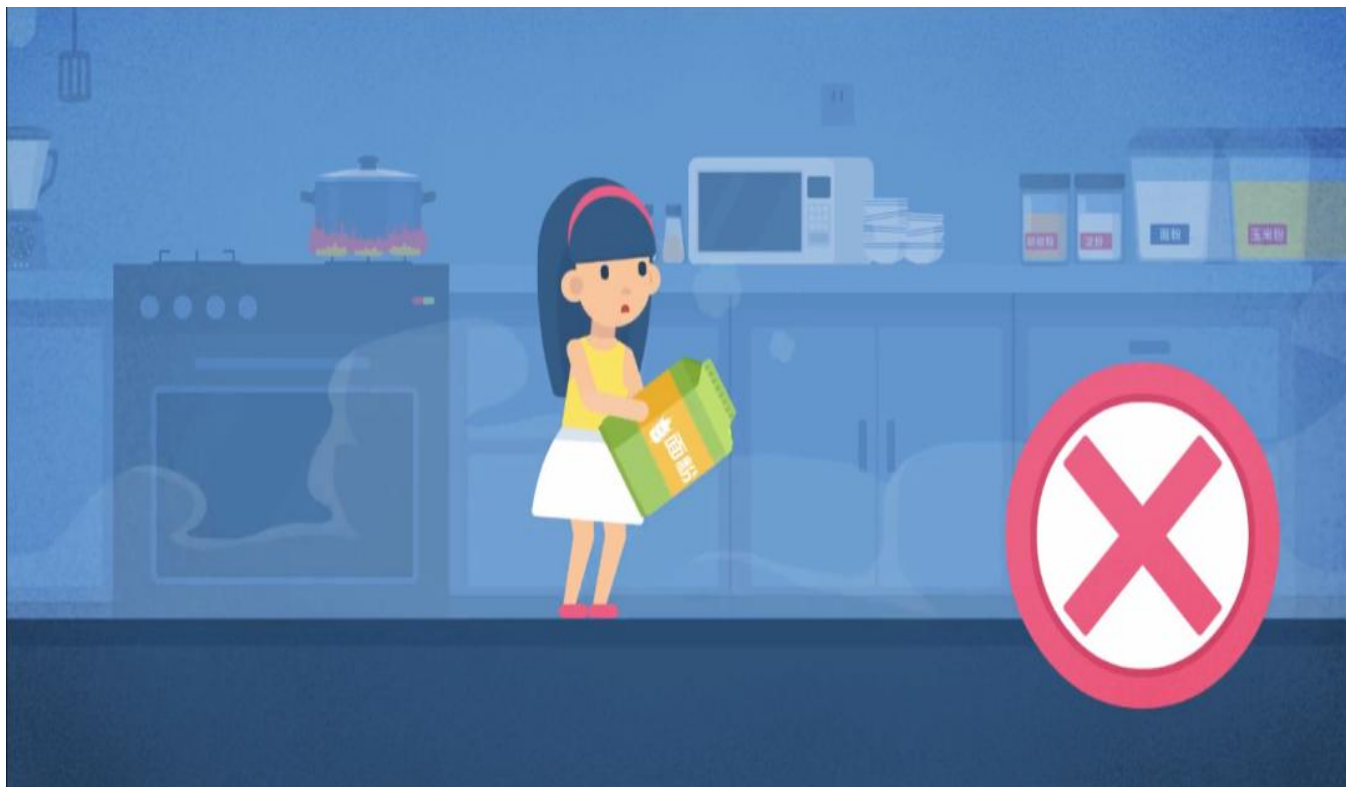
厨 | 房 | 安 | 全 | 篇



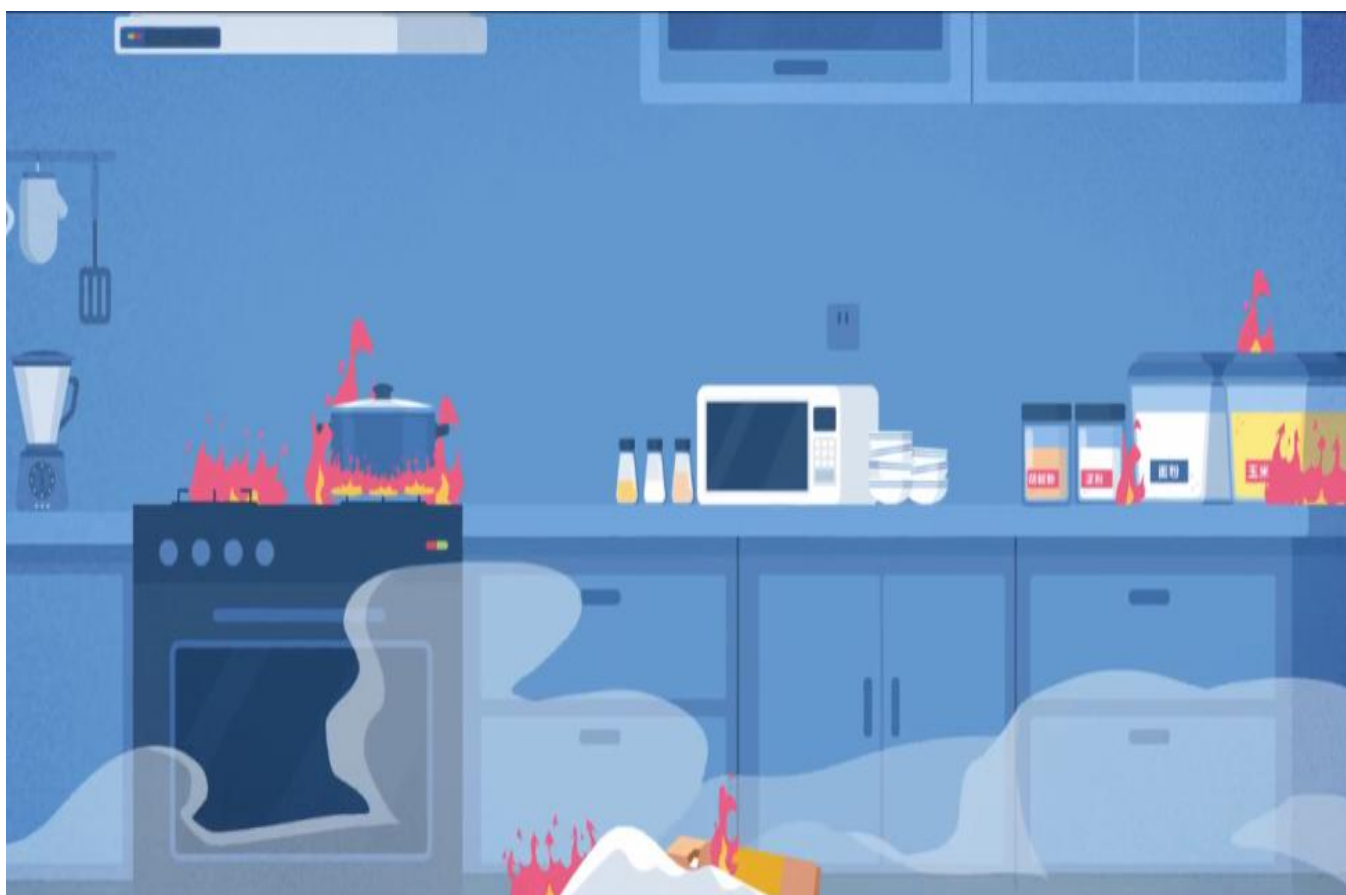
日常家中的玉米粉、面粉、淀粉、绿豆粉等要注意存放位置，远离火源！



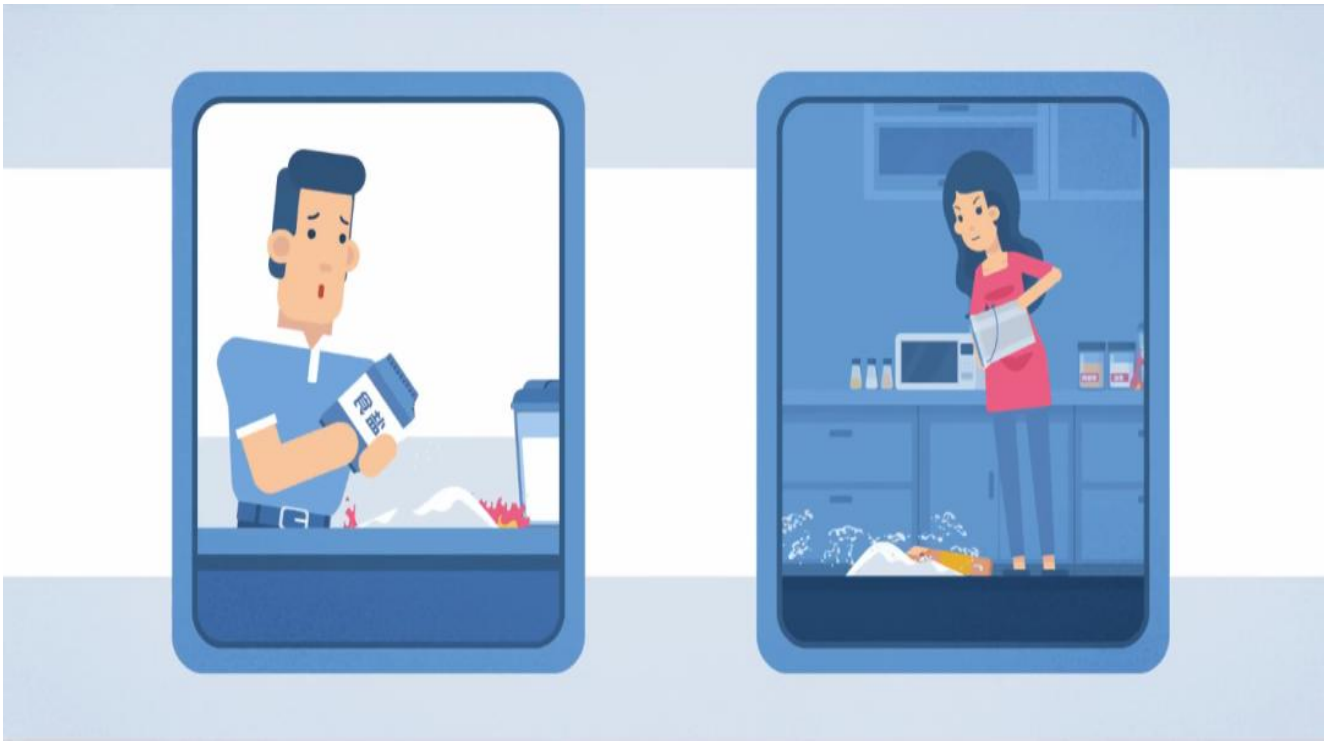
做饭的时候不要在点燃的灶火旁制作面点！



用火时要看好小朋友千万不能随意抛洒面粉等！



当爆炸起火已经发生了该怎么办？



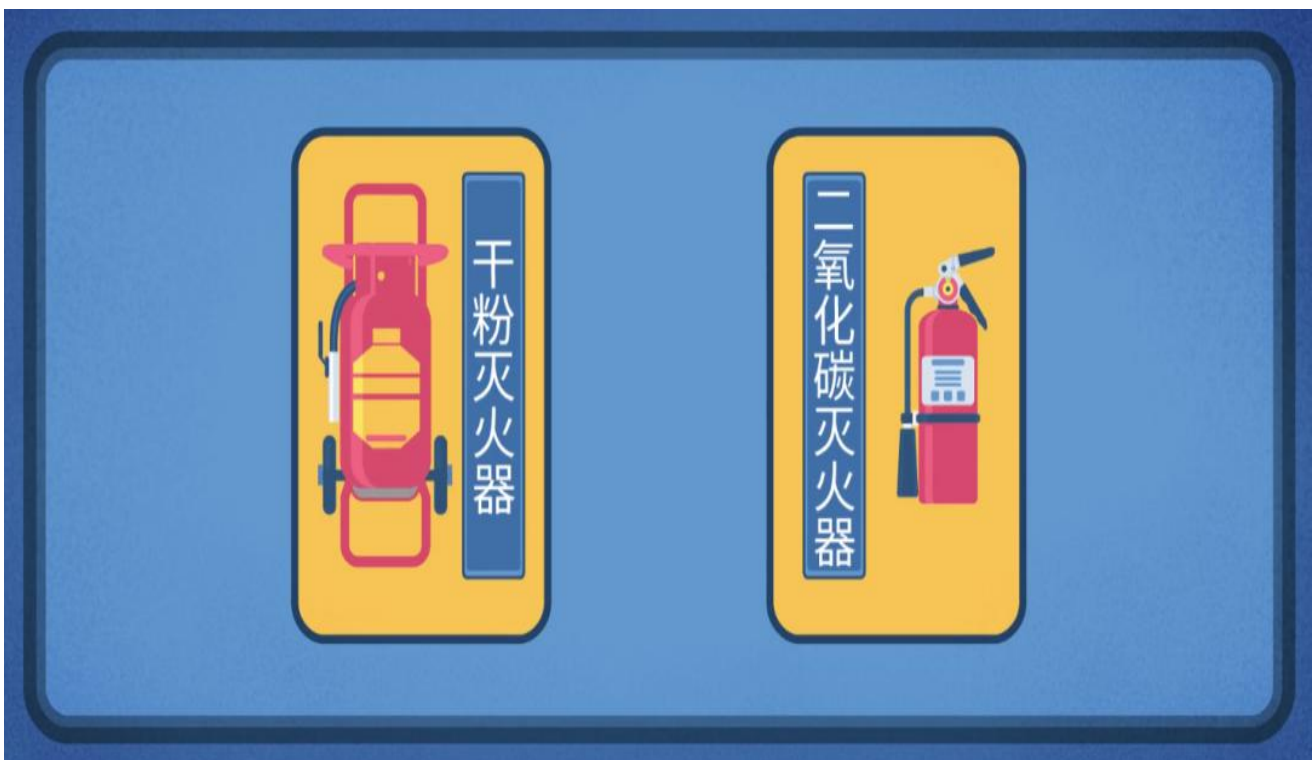
可以撒盐或泼水隔绝火苗。



注意当粉尘爆炸发生后不是所有灭火器都可以使用的！



最有效可以放心使用的是水基型灭火器!



干粉和二氧化碳灭火器反而可能造成粉尘二次爆炸!